



# Val de Creuse

Centre équestre - Poney Club - Pension  
Sport études - Formation Professionnelle



# Dossier de présentation

## SPORT ETUDE EQUITATION





## La vision du Sport-Etudes c'est :

- Le sport étude n'est pas uniquement réservée aux cavaliers de haut niveau, ni aux futurs professionnels du cheval.  
Elle est aussi proposer tous simplement à des jeunes passionnés qui souhaitent se perfectionner dans des conditions idéales.
- Encourager la réussite scolaire en apportant un réel soutien à l'élève motivé par la progression de ses études et de sa passion.
- Préparation aux Baccalauréats, général, professionnel, technologique.
- Valoriser les capacités morales, intellectuelles et sportives de chacun.
  - Stimuler le goût de l'effort individuel.
  - Favoriser l'épanouissement physique et la confiance en soi.
- Préparation et participation à la compétition club, poney, amateur.  
Tournée des As, CSI\*/\*\*, poney, amateur.  
Objectif : championnat de France Club, Poney, Amateur, Jeune.





## La Structure :

Idéalement situé en centre France, à 5min de l'autoroute A20 (Paris-Toulouse) et sur le grand axe reliant Poitier à Clermont Ferrand.

Facile d'accès, des infrastructures de qualité, une cavalerie polyvalente et un enseignement de qualité, place le centre équestre du Val de Creuse parmi les 100 meilleurs clubs de centre val de Loire.

### Nos installations :

2 Carrières sablées 40x80 et 30x70  
Spring garden avec obstacles de cross et gué, sablé et herbe.  
2 manèges couverts 40x20 et 9x15.  
De nombreux chemins extérieurs.

36 boxes, 1 grande stabulation, nombreux paddocks individuels.

Grande salle de club avec cuisine, salle à manger, salon, salle d'étude.  
4 chambres individuelles et doubles, salle de bain et WC.

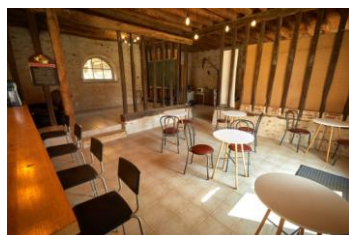
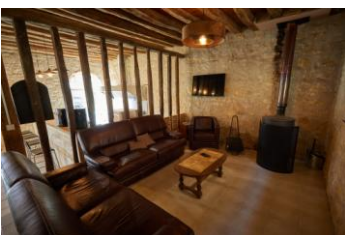
L'encadrement équestre du Sport-Etudes est assuré par  
une enseignante DEJEPS et cavalière pro et une enseignante BEES 1.

- Séances orientées selon objectifs.
- Séances d'équitation en groupes de 3 - 4 cavaliers.

Possibilité de venir avec son poney ou cheval,  
ou mise à disposition d'un poney ou un cheval du centre.

Sorties en compétitions club, poney, amateur, Tournée des As, CSI\*/\*\* poney, amateur.

Objectif : Championnat de France club, Poney, Amateur, jeune.





## Fonctionnement

Exemple d'emploi du temps type

### En Internat

| <i>Scolarité par correspondance</i>   | <i>Scolarité en établissement</i>  |
|---|--|
| Cours le matin et entraînement équestre l'après-midi suivant emplois du temps.<br><br>Le midi déjeuner en commun à l'écurie.<br><br>18h30-20h = Devoirs.<br><br>5 séances d'entraînement équestre par semaine | Départ de l'écurie pour la journée d'école.<br><br>Les élèves déjeunent le midi dans leur établissement, les lundis, mardis, jeudis, vendredis.<br>Le mercredi midi, ils déjeunent à l'écurie.<br><br>Retour à l'écurie dès la fin des cours selon les horaires, par la navette assurée par l'écurie.<br><br>5 séances d'entraînement équestre par semaine |
| Dîner en commun.<br>Après le dîner, travail scolaire (étude surveillé selon les besoins) jusqu'à 22h.   |  |

### En externat

| <i>Scolarité par correspondance</i>   | <i>Scolarité en établissement</i>   |
|---|---|
| Arrivé au club vers 7h45.<br><br>Cours le matin<br>Entraînement équestre l'après-midi suivant emplois du temps.<br><br>Le midi déjeuner en commun à l'écurie.<br><br>14h-16h = Devoirs et soutien scolaire<br><br>5 séances d'entraînement équestre par semaine | Départ pour la journée d'école.<br><br>Les élèves déjeunent le midi dans leur établissement, les lundis, mardis, jeudis, vendredis.<br>Le mercredi midi, ils déjeunent à l'écurie.<br><br>Retour à l'écurie dès la fin des cours selon les horaires, par la navette assurée par l'écurie.<br><br>5 séances d'entraînement équestre par semaine<br><br>18h00-19h30 devoirs et soutien scolaire |
| 19h30 retour à la maison  |   |

Le sport-études suit le rythme scolaire de l'Éducation Nationale :

Rentrée scolaire et début des activités équestres en septembre.

Les élèves suivent une scolarité complète et sont intégrés dans des classes traditionnelles ou virtuelles.

À partir du CE2 jusqu'au BAC.



## **Établissements scolaire :**

Se renseigner directement auprès de :

### **Scolarité par correspondance :**

#### **IKIGAI EDUCATION (SCHOOLENCY E-CAMPUS)**

Collège - Lycée (bac général et STMG)

Scolarité en ligne et en direct - Enregistré auprès du Rectorat de Paris

06.30.14.21.62

Johanna.lecalve@ikigai-education.com

OU

**CNEAC** (centre national d'enseignement agricole par correspondance)

De la 2nd à la terminale (bac professionnel agricole) par correspondance

02.54.01.12.27

contact@cneac.fr

www.cneac.fr

### **Scolarité en présentiel**

#### **Cité scolaire Rollinat**

Collège et Lycée général

Rue du lycée - 36200 Argenton sur Creuse

02.54.24.65.65

<http://rollinat.fr>

OU

#### **École primaire Jacques Prévert**

Du CP au CM2

Rue du chemin vert - 36200 Le Pêchereau

06.43.08.51.79

[ec-jacques-prevert-le-pechereau@ac-orleans-tours.f](mailto:ec-jacques-prevert-le-pechereau@ac-orleans-tours.f)



## Tarifs Sport Etudes 2023-2024

Du 1<sup>er</sup> septembre 2023 au 30 juin 2024

### En externat

| Tarifs TTC en €uros           |                     |          | Propriétaire | Locataire   | ½ Pension(DP) |
|-------------------------------|---------------------|----------|--------------|-------------|---------------|
| COÛT<br>ANNUEL                | En établissement    |          | 7400         | 7400        | 5900          |
|                               | En E-campus         |          | 9400         | 9400        | 7900          |
| CONDITIONS<br>DE<br>REGLEMENT | Durée : 10 mois     | Arrhes * | Mensualités  | Mensualités | Mensualités   |
|                               | En établissement    | 1500     | 590          | 590         | 440           |
|                               | En E-Campus (Visio) | 1500     | 790          | 790         | 640           |

\*Les Arrhes sont à réglés lors de l'inscription. Ils ne sont pas remboursables.

### En Internat

| Tarifs TTC en €uros           |                     |          | Propriétaire | Locataire   | ½ Pension(DP) |
|-------------------------------|---------------------|----------|--------------|-------------|---------------|
| COÛT<br>ANNUEL                | En établissement    |          | 9400         | 9400        | 7900          |
|                               | En E-campus         |          | 10200        | 10200       | 8700          |
| CONDITIONS<br>DE<br>REGLEMENT | Durée : 10 mois     | Arrhes * | Mensualités  | Mensualités | Mensualités   |
|                               | En établissement    | 1500     | 790          | 790         | 640           |
|                               | En E-Campus (Visio) | 1500     | 870          | 870         | 720           |

\*Les Arrhes sont à réglés lors de l'inscription. Ils ne sont pas remboursables.

| INCLUS   |                              | NON INCLUS  |                                       |
|--|------------------------------|---|---------------------------------------|
| Externes   | Internes                     | Externes  | Internes                              |
| Pension, location ou DP du cheval/poney              |                              | Frais de scolarité  |                                       |
| 5 séances/ semaine d'équitation                      |                              | Assurance scolaire obligatoire  |                                       |
| 1 séance/semaine avec coach sportif                  |                              | Licence FFE   |                                       |
| Transports établissement-écurie                      |                              | Frais vétérinaire et maréchal pour les propriétaires                  |                                       |
| ½ pension si e-campus                                | Pension complète si e-campus | Les repas du midi pour les élèves en établissement (sauf le mercredi) |                                       |
| Frais vétérinaire et maréchal pour la location ou DP |                              | Séance supplémentaire le week-end (12€/séance)                        | Internat le week-end + 1 séance (45€) |
| Coaching en concours                                 |                              | Concours: Transport, Engagement, hébergement                          |                                       |