



E-SCHOOL

L'établissement scolaire 100% en ligne
en horaires aménagés

**RÉUSSIR SA SCOLARITÉ
VIVRE À FOND SA PASSION**

Brochure 2023-2024



Qui sommes-nous ?

L'E-School est un **établissement privé** hors contrat d'enseignement à **distance**, **du collège au lycée**.

Notre objectif est d'accompagner nos élèves vers la réussite et l'obtention de leur **brevet** et de leur **baccalauréat**, tout en exerçant un **projet sportif et/ou artistique à côté de l'école**.

Nous proposons à votre enfant un **programme adapté, individualisé** et en **horaires aménagés** pour lui offrir une scolarité réussie et épanouie.

Q Découvrez aussi nos solutions post-bac

Nous proposons des solutions après le bac avec notre établissement d'enseignement supérieur privé Studency. Avec Mon E-Campus (formations 100% en distanciel), nous proposons les formations suivantes :

- 3 BTS : BTS MCO, BTS NDRC, BTS Communication
- Bachelor Business Development
- Master of Science Business Management
- BPJEPS



FOCUS

Depuis près de 25 ans, le Groupe Sports Etudes Academy se mobilise pour soutenir la passion des jeunes. En offrant un modèle éducatif adapté aux aspirations de chacun, nous leur permettons de concilier efficacement passion et scolarité.

En 2022, le Groupe Sports Etudes Academy, leader des sport-études privés en France, est devenu le groupe Ikigai Education, le partenaire éducatif des projets de vie singuliers.

Avec les nouvelles technologies, l'E-School offre la possibilité aux collégiens et lycéens, de suivre en ligne et en direct leurs cours.

C'est un véritable mode de scolarisation grâce aux classes en ligne qui intègrent l'audio, la visio et de nombreux outils collaboratifs.

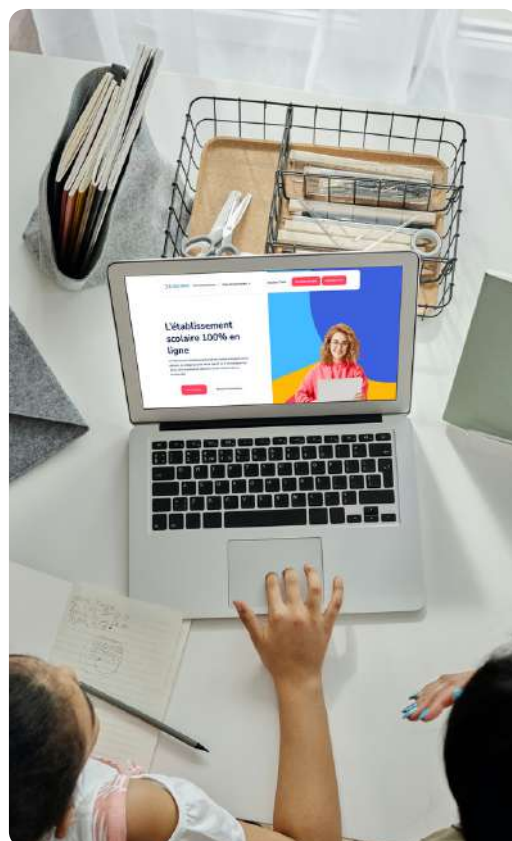
La scolarité est dispensée à distance, mais les élèves ne sont pas isolés. Ils appartiennent à des classes en ligne animées par des enseignants qui leur transmettent les connaissances, les suivent dans leur apprentissage, vérifient les acquis... Depuis leur poste de travail respectif, le professeur et les élèves se connectent simultanément afin de dispenser / de suivre le cours et ce en temps réel.

SOMMAIRE



Une interaction enseignant / élève facilitée par les outils de la classe en ligne	04
À qui s'adresse l'E-School ?	05
Pourquoi intégrer l'E-School ?	06
Notre organisation	07
Notre mission / Notre vision	08
Une présence et un accompagnement continus	09
Des horaires aménagés / Nos classes	10
Principales fonctionnalités de la classe en ligne	11
Comment intégrer l'E-School ?	12
Nos tarifs 2023-2024	13

Une interaction enseignant / élève facilitée par les outils de la classe en ligne



Audio & vidéo



Tu peux voir, écouter et prendre la parole comme dans une salle de cours classique grâce à ta webcam et ton micro

Chat



Possibilité d'écrire et de poser des questions à ton enseignant et tes camarades de classe

Enregistrement du cours



Tous les cours sont enregistrés automatiquement. En cas d'absence ou pour réviser, tu peux le revoir à tout moment

Cours



Sur ce tableau blanc, tu pourras écrire, annoter, surligner, travailler sur des supports...

À qui s'adresse l'E-School ?



L'E-School est un outil pédagogique unique qui met les nouvelles technologies au service d'un apprentissage souple et efficace.

L'E-School s'adresse à **tous les jeunes passionnés** qui souhaitent suivre **une scolarité à distance, en temps réel** et vivre pleinement leur passion du sport, de la musique, de la danse, du théâtre...

Les élèves suivent leur scolarité à distance, en France comme à l'étranger, mais ils ne sont pas seuls.

Pourquoi intégrer l'E-School ?



Des **horaires aménagés** sur des demi-journées



Des classes à **effectif réduit**



Une véritable **interaction avec les enseignants** (vidéo, audio, tableau blanc, documents partagés...)



Une **organisation simplifiée** (pas de déplacement à prévoir)



Un **suivi pédagogique constant** (bilan toutes les 6 semaines, relevés de notes, bulletins trimestriels...)



Un **suivi personnalisé** via un Responsable pédagogique dédié



Le respect des **programmes de l'Education nationale**



La **préparation aux examens** (DNB, Baccalauréat, BTS...)

Notre organisation

L'équipe pédagogique dédiée à l'E-School est constituée d'une direction, de responsables pédagogiques et d'enseignants.

Composition de notre équipe :



DIRECTION PÉDAGOGIQUE

La direction pédagogique est garante du suivi des référentiels de l'Éducation nationale pour chaque classe et pour chaque enseignement. Elle définit les volumes horaires hebdomadaires et annuels, contrôle la progression dans chaque matière et organise les réunions pédagogiques, les conseils de classe...



RESPONSABLES PÉDAGOGIQUES

Les responsables pédagogiques sont des enseignants qui assurent les suivis tout au long de l'année. Chaque jeune a donc son référent, qu'il peut contacter très facilement pour toute question d'ordre pédagogique, organisationnel, administratif (relation rectorat, ...).



ENSEIGNANTS

Les enseignants sont qualifiés dans leur domaine d'enseignement. Ils transmettent la méthodologie, les connaissances, vérifient les acquis, participent aux conseils de classe...

Notre mission

Permettre aux jeunes de concilier efficacement passion & scolarité.

Notre vision

Parce que la passion anime nombre de jeunes, leur permet de s'épanouir et de s'accomplir.

Parce que la passion sportive, artistique ou culturelle est un bien précieux que tout adulte, tout parent, toute institution doit préserver.

Parce que chaque jeune a le droit de ne pas renoncer.

Parce que la passion est un moteur de réussite scolaire.

Nous nous mobilisons pour apporter un modèle d'enseignement, une vision optimiste et des outils concrets et innovants.

Une présence et un accompagnement continus



Conseils de classe



Contacts réguliers avec les familles et les élèves



Bilan scolaire toutes les 6 semaines



Bulletins trimestriels
Examens blancs



Des horaires aménagés

Les emplois du temps sont établis en fonction des classes et selon des créneaux horaires définis.

Différentes plages horaires sont proposées aux élèves

Entre 12 et 17 heures de cours par semaine

- A matin
- B après-midi
- C matin et/ou après-midi
- D sur mesure (fédérations, clubs pros, conservatoires...)



Pour préserver des groupes homogènes et assurer une progression pédagogique cohérente, une inscription à un emploi du temps vaut pour la semaine et l'année. Les jeunes appartiennent à des classes à effectif réduit et d'un seul niveau.

Nos classes

Collège

6ème, 5ème, 4ème, 3ème

Lycée

2nde GT, 1ère & Tle voie générale*, 1ère & Tle STMG

Nos classes sont composées d'un maximum de 15 élèves afin de garantir la qualité de nos enseignements.

*Nous consulter pour les enseignements de spécialité

Post-bac

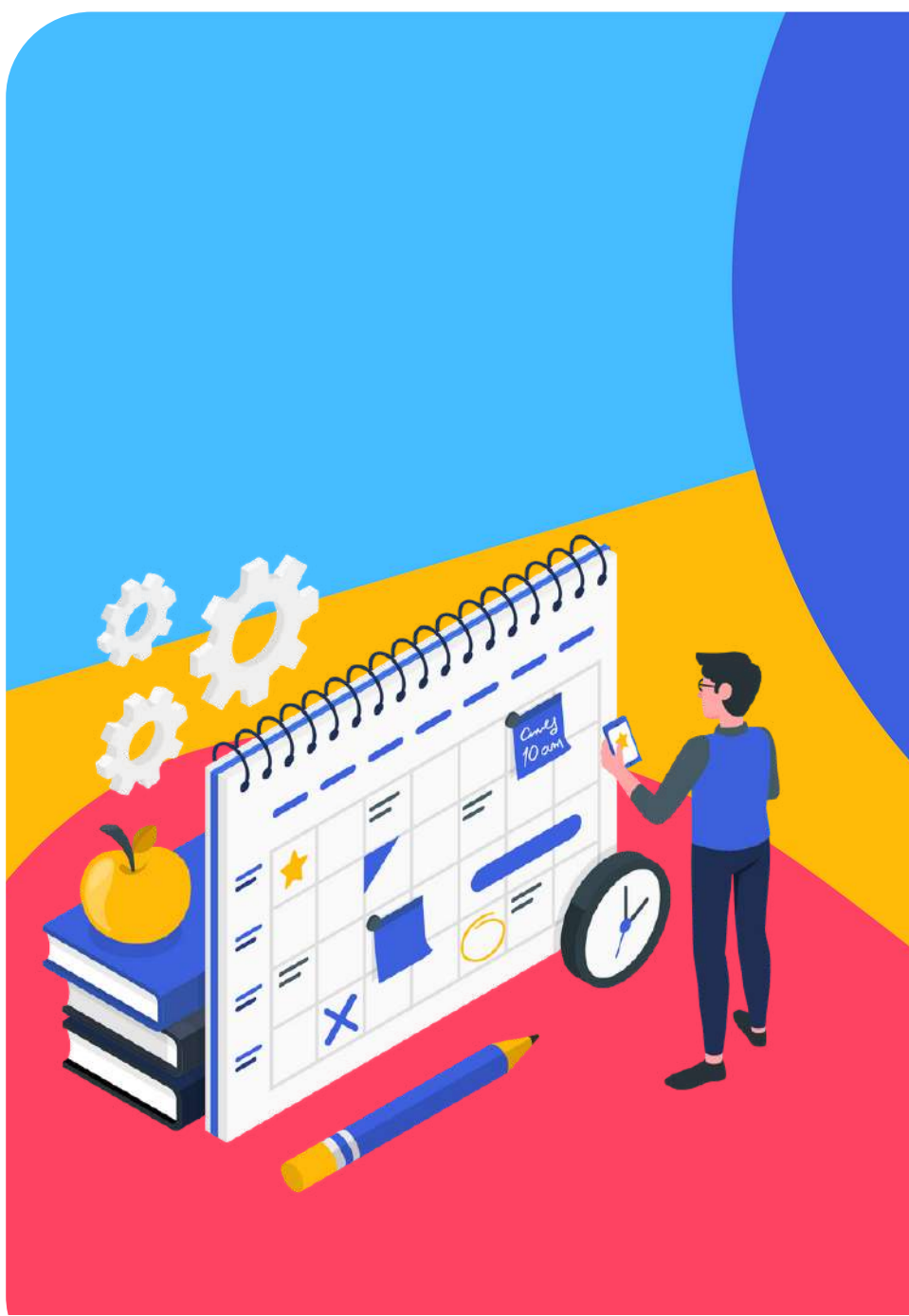
avec Studency (Mon E-Campus)

Niveau Bac
BPJEPS

Bac+2
BTS MCO, BTS NDRC,
BTS Communication

Bac+3
Bachelor Business
Development

Bac+5
Master of Science Business
Management



Principales fonctionnalités de la classe en ligne



Tableau blanc



Documents partagés



Enregistrement des cours



Vidéos



Audio



Tchat



Documents collaboratifs



Sondage / Quiz

Comment intégrer l'E-School ?

1

Prise de contact

Remplissez le dossier de pré-inscription en ligne pour être recontacté sous 48h à 72h par notre responsable admissions.

2

Entretien

Notre responsable admissions et pédagogiques vous reçoivent vous et votre enfant pour évaluer votre candidature et votre motivation.

3

Dossier d'inscription

Si avis positif, vous recevrez un dossier d'inscription. En fonction des classes, des pièces complémentaires seront demandées (ex : relevés de notes de 1ère, etc.)

4

Admission

Votre inscription est validée sous 72h, par email à la réception et à la validation du dossier d'inscription et de l'acompte.





Nos tarifs 2023-2024

Collège

3990€ / an*

*dont 500 € de frais d'inscription

Lycée

4290€ / an*

*dont 500 € de frais d'inscription

Post-Bac

Frais d'inscription 500€

à régler à l'inscription pour la durée de la formation

Frais de scolarité :

BAC+2

4670€ / an

BAC+3

6420€ / an

BAC+5

7270€ / an

Options de la classe en ligne :

Etudes dirigées

**900 € / an ou
330€ /trimestre**

- 2 créneaux d'1h30 par semaine
- Créneau scientifique
- 1 créneau littéraire

Anglais renforcé

**1008 € / an ou
336€ /trimestre**

- 2 créneaux d'1h30 par semaine
- Aide à la prise de parole en anglais
- Amélioration de la prononciation et de l'accentuation
- Préparation d'une certification en fonction du niveau



NOTRE ÉQUIPE EST À VOTRE ÉCOUTE
du lundi au vendredi de 09h00 à 18h00.

Plus d'informations sur :
www.e-school-plateforme.io

Renseignements

☎ 01 83 75 52 35
🌐 e-school@ikigai-education.com

Admission Collège et Lycée

Johanna LE CALVE
✉ johanna.lecalve@ikigai-education.com
☎ 01 83 75 52 35
07 60 85 95 63
🌐 <https://www.e-school-plateforme.io/inscription>

Admission Post-Bac

Hedi MEHNAOUI
✉ hedi.mehnaoui@ikigai-education.com
☎ 01 85 00 01 77
06 65 69 53 10
🌐 <https://www.studency.io/formulaire-admission>

Siège social

📍 50 rue Castagnary
75015 Paris



**SPORTS ETUDES
ACADEMY**

IKIGAI EDUCATION